

GUIDE BURTON 2019



L'HISTOIRE - LES PIÈCES
LA CONSTRUCTION - LES PRIX

A red 2CV car is driving on a paved road that curves through a mountainous landscape. The car is a classic model with a white racing number '1' on its side. In the background, another car is visible on the road. The surrounding area is covered in green trees and shrubs, with steep, rocky hills in the distance.

www.burtonfrance.com



Cette publication est une initiative de Burton France, établi à Candes-Saint-Martin (37500).

Fondé en 2011, Burton France est le premier représentant officiel en France de Burton Car Company. En plus de cette fonction de représentation, Burton France s'est aussi vivement engagé dans des démarches visant à faire accepter le Cabriolet 2CV Burton dans le paysage administratif français, avec succès! Nous fournissons également une gamme complète de pièces pour la 2CV et dérivés à notre dépôt ou via notre boutique internet: www.burtonfrance.com/boutique en ligne.

Imprimée en édition très limitée, cette toute première réalisation vise à initier un guide pour tous les amoureux de Citroën 2CV, de dérivés et de Burton, tous animés par le fameux moteur fiat-win (bicylindre) refroidi par air, issu d'une famille emblématique.

Le Cabriolet 2CV Burton est notre véhicule vedette, il résulte du fantastique mariage automobile entre la technologie française jamais égalée de la Citroën 2CV, et la splendide conception de carrosserie des frères néerlandais Iwan et Dimitri Göbel.

C'est pourquoi, la plus grande partie de cette publication, qui peut sûrement être encore améliorée, est consacrée au Cabriolet 2CV Burton. Les prix dans notre boutique en ligne sont constamment actualisés TTC et seront appliqués.

Nous vous proposons ici un grand nombre d'informations, nous vous en souhaitons une agréable et instructive lecture, et surtout n'hésitez pas à nous faire part de vos commentaires. Enfin, sous quelque forme que ce soit (publicité, articles de presse, etc.), si vous souhaitez nous aider et contribuer à la prochaine édition, n'hésitez pas à nous contacter, par email: www.burtoncar@burtonfrance.com

Cette publication a été réalisée avec la pleine coopération de Burton Car Company - Pays Bas.

SOMMAIRE

Comment construire votre propre Burton?	04
La métamorphose de la 2CV à la Burton	05
Burton, c'est sympa	06
Burton l'histoire commence	08
Les dessins de la carrosserie	09
La technique	10
Une vraie entreprise	10
Burton ateliers	11
Les parties principales	12
Les châssis et essieux	13
Les moteurs refaits à neuf par Burton Car Company	14
Des pièces 2CV de la meilleure qualité	18
Les pièces et ensembles de base recommandés	20
Les pièces et ensembles en options	21
Les outils spécialement conçus pour 2CV Burton	22
Des Burtons françaises	24
Les pièces de tableau de bord	26
La Burton polyvalente	26
Utilisation quotidienne	27
Caractère	27
Rallye	27
Fiabilité	27
La Burton distinctive	28
Un toit, dur ou souple	29
Eclairages	30
Polyester en toutes couleurs	31
Les pare-brises	31
Tarifs et étapes de construction	32
Immatriculation et homologation	33



COMMENT CONSTRUIRE VOTRE PROPRE BURTON?



Construire votre propre voiture de sport est une aventure. Beaucoup de gens en rêvent qu'ils soient jeunes ou plus âgés. Le courage, les moyens et la volonté n'étaient pas présents quand vous étiez plus jeunes, mais maintenant, cette situation a évolué avec l'expérience. Vous décidez des plaisirs de la vie et vous n'avez pas besoin d'être un mécanicien expérimenté pour construire votre propre Burton.

Un des points le plus caractéristique de l'image d'une 2CV est probablement le sticker du pommeau du levier de vitesse. Ainsi beaucoup de spectateurs de Burton croient qu'ils sont en présence d'une 2CV... Et la Burton conserve fièrement ce symbole.

Si vous souhaitez construire votre Burton à partir d'une donnesse 2CV ou Dyane, il faudra environ 180 - 200 heures en fonction de votre compétence, de votre expérience, de

l'état du véhicule donneur, de vos moyens, du nombre d'accessoires (tableau de bord, sièges, éclairage, etc.) et enfin la finalisation personnalisée de la voiture.

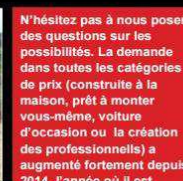
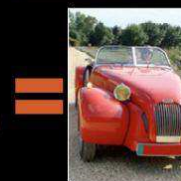
Toutes les pièces et accessoires dont vous avez besoin, sont disponibles en Kit chez Burton France.

La suite de ce document vous détaille vos besoins et durant toutes les phases de construction, notre assistance technique est à votre disposition pour vous aider.



La métamorphose d'une Burton

Beaucoup de gens rêvent d'une voiture de sport, sans jamais oser passer le pas. Trop coûteuse? Trop compliquée? Avec Burton, ce rêve peut se réaliser! Certes, pour le propriétaire d'une 2CV ou d'une Dyane, le démarrage est facile. Mais, il y a un début à tout! Ci-dessous, la première étape de votre aventure: déterminer votre budget selon votre situation initiale...



Construite avec votre 'donnesse' à partir de	Assembler châssis et carrosserie	Clé à main d'une occasion à partir de	Neuf construit pour vous à partir de
€9.000	€13.500	€15.000	€19.500

N'hésitez pas à nous poser des questions sur les possibilités. La demande dans toutes les catégories de prix (construite à la maison, prêt à monter vous-même, voiture d'occasion ou la création des professionnels) a augmenté fortement depuis 2014, l'année où il est devenu possible d'obtenir une carte grise conforme en concertation de Burton France et ses partenaires. Visitez aussi le site web pour plus d'info. www.burtonfrance.com

LA BURTON EST SYMPA ET DE QUALITÉ SUPÉRIEURE

La Burton est un rêve de petit garçon, qui s'est exaucé pour les frères Dimitri et Iwan Göbel. Provenant d'une famille d'artistes, ces deux frères ont à partir de leur amour pour le design d'automobile et la 2CV créé la Burton. Iwan est le responsable des affaires tandis que Dimitri s'occupe de la conception de la voiture.

Ensemble, ils ont débuté en 1993 avec l'importation du kit car Lomax. Leur propre produit, la 2CV pick-up est rapidement venu, c'est ainsi qu'est né Duck Hunt Car Design. Avec des succès par rapport à la qualité de la Lomax, l'idée de la création de la Burton s'est alors développée. Dimitri a commencé le design codé sous le nom 'Hunter' en 1998.

Pendant plus d'un an, Dimitri a sculpté sa voiture dans son propre atelier à Laag-Soeren. Avec un grand nombre de schémas, 160kg de plâtre utilisé et 15000 heures de ponçage plus tard, la forme de la voiture fut enfin définitive. Quand on observe le design, on peut y retrouver les formes des anciennes Alfa Romeo, Delahaye, Delage, Lagonda, Bugatti, Morgan, Jaguar, mais le résultat est unique, innovant et est apprécié par des personnes de tout âge. Le premier moule est sorti le 9 février 2000 et le nom Burton fut alors définitivement adopté. En mai de cette même année, la Burton fut présentée au public Néerlandais au salon du Citromobile. A la veille de l'année 2001, déjà 98 commandes avaient été faites sans même avoir dépensé d'argent pour la publicité.

Depuis, les ventes ont déjà dépassé les 1100, ce qui rend la Burton jusqu'à aujourd'hui la voiture de sport hollandaise la plus vendue. On peut comprendre la popularité et le succès de la Burton quand on remarque toutes les caractéristiques qu'elle possède. Tout d'abord, la technique autour de la Burton est très efficace et fiable. La tenue de route est très agréable et la conduite très confortable grâce à la légèreté de la voiture et la position basse du centre de gravité. De plus, comme la 2CV a été produite à plus de 5 millions d'exemplaires pendant plus de 50 ans, vous pouvez comprendre que ce châssis utilisé comme base sur la Burton est très fiable. L'entretien est très facile à maintenir grâce à de la belle et simple mécanique et l'entretien est très bon marché. Sur

cette base idéale, nous mettons en place la belle carrosserie d'une Burton. De plus, avec un toit rigide vous pouvez rouler durant toutes les saisons et la Burton est équipée d'un grand coffre, la Burton peut être très utile comme deuxième voiture. Au point de vue économique, l'assurance est très peu coûteuse, ce qui compte aussi pour les jeunes conducteurs. Par ailleurs, la consommation d'essence en conduite mixte est de 4,8/100km, ce qui donne à la Burton le label A. On peut encore citer beaucoup d'autres avantages, mais ce qu'il faut retenir c'est que la Burton a tous les bénéfices de la 2CV avec un très beau look et une meilleure tenue de route. La Burton est une voiture entièrement décapotable pour toutes les générations

et avec toutes ces applicabilités pratiques, elle est très compatible pour un usage quotidien, mais également pour aller au marché ou tout simplement pour faire des visites touristiques. La grande surprise, sont les performances. Avec son poids plume de 450kg, la Burton ne pose aucun problème au moteur de la 2CV. Une version plus performante est disponible qui donne une vitesse de pointe de 140km/h et une accélération de 0 à 100km/h en 12 secondes. D'autres augmentations de performances sont

possibles mais le châssis a ces limites. Pour tout résumer, la Burton est une voiture aux attraits nostalgiques avec des caractéristiques qui la rendent parfaite pour un usage quotidien. Comme c'est un kit car, vous pouvez laisser cours à votre imagination pour créer votre propre Burton. Avec ce manuel de construction vous remarquerez le grand choix que vous aurez pour constituer votre voiture. De plus, ce manuel vous assistera à construire et entretenir votre voiture. Nous vous souhaitons tout le meilleur avec la construction de votre Burton et par ailleurs beaucoup de plaisir de conduite.



Chaque Burton neuve est construite sur un châssis d'excellente qualité. En principe, toutes les pièces utiles de votre 2CV6 ou Dyane peuvent être réutilisées pour la construction d'une Burton, mais pour chaque pièce usée ou défectueuse nous avons une nouvelle disponible. Ci-dessous un exemple d'un châssis construit entièrement avec 100% de nouvelles pièces de qualité.



Cylindre de frein roue



Montage amortisseur



Carburateur



Collier d'échappement



Disque et étrier de frein



Alternateur



Support moteur



Le Power Tube



Montage de collecteur



Cardan côté boîte

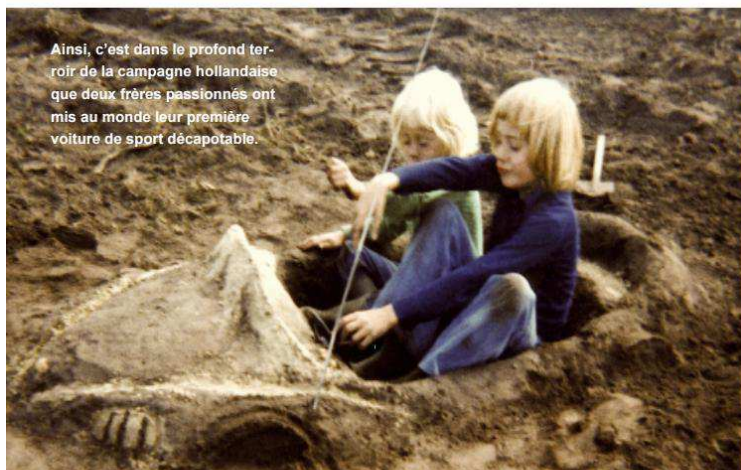


Tube de frein



Bras de direction

Ainsi, c'est dans le profond terroir de la campagne hollandaise que deux frères passionnés ont mis au monde leur première voiture de sport décapotable.



Tout a commencé dans la terre des Pays-Bas

Déjà, encore à l'école, ils mirent au point, d'une manière quelque peu empirique, une première voiture avec un moteur de cyclomoteur pétaradant! Leur union très forte a ensuite permis la création d'une véritable carrosserie biplace. Aussi, leurs parents ont laissé libre cours à ses artistiques très aigues de leurs deux inséparables enfants, créatifs et motivés.

Ainsi, leurs racines artistiques et leur passion pour la conception automobile ont ensuite permis le phénomène Burton actuel! Inséparables mais aussi complémentaires: Iwan a un sens commercial très prononcé, Dimitri a des affinités très marquées pour la création. Et ce n'est qu'un début...



Leur première étape

Ensemble, les deux frères ont commencé en 1993 avec l'importation de la Lomax, conçue et réalisée au pays des kitcars par excellence: l'Angleterre.

L'inspiration du modèle

Si vous promenez votre regard dans l'atelier des frères Göbel, rapidement vous tomberez sur une vieille miniature automobile Dinky Toy. Sans doute une relique adorée, réminiscence de leur enfance: une Delage, prestigieuse marque française aujourd'hui disparue, comme Delahaye.

Ses formes dynamiques, fluides, sportives, ont sans aucun doute inspiré la Burton. Dans ces années, c'est-à-dire entre 1945 et 1965, les voitures de sport étaient caractérisées par un design offrant un subtil décroché entre les ailes avant et arrière, aussi par une ligne surbaissée: Alfa Romeo, Jaguar, Bugatti, plus tard Morgan, mais aussi Donkervoort, ont toutes adopté ces sublimes particularités esthétiques. A partir d'une idée originelle, le dessin de Dimitri semble avoir réuni le meilleur de ces éléments stylistiques, le résultat est aussi sympathique qu'intemporel. Pour autant, la jovialité de la 2CV perdure, ce que précisément toutes les générations d'amateurs, de 7 à 77 ans, apprécient tellement!

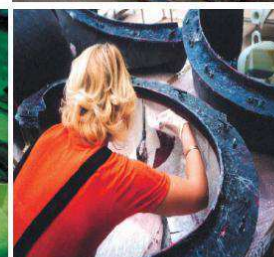
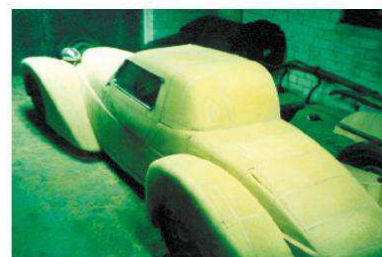


La conception de la forme

Après de nombreuses observations et réflexions, l'heure de l'action était venue: ils créèrent leur premier véhicule eux-mêmes, un pick-up sur base de 2CV, de conception initiale Duck Hunt.

Insatisfaits par la qualité de la Lomax, l'idée de développer leur propre Kitcar devint évidente! En 1998, Dimitri a commencé sa conception, sous le nom de code 'Hunter'.

Pendant une année complète, dans son village de Basse-Soeren, Dimitri a travaillé nuit et jours dans son atelier: des centaines de dessins et schémas, des milliers d'heures de ponçage, son rêve prenait forme! 'L'enfant prodige pouvait venir au monde...!'



Une véritable entreprise

Pour autant, la faisabilité du projet final à partir d'une technique quand même dépassée, par rapport aux technologies de conception les plus modernes, n'était pas évidente! Mais, le génie inventif de Dimitri, allié au sens commercial d'Iwan, allaient permettre la réussite du projet Burton, tellement pertinent. Ainsi, l'expérience personnelle et professionnelle des deux frères ne pouvait qu'aboutir à un plein succès, imaginé puis réalisé: un rêve passionnant pour des amateurs passionnés! Et, alors que l'idée de simplement 'gagner de l'argent' prévalait dans l'idéal de la société jusqu'à la fin des années '90, a contrario l'idée d'un 'monde meilleur' passait

ensuite par la géniale idée du recyclage: alors, et évidemment, nouvelle voiture de sport 'écologique', la Burton était dans l'air du temps! Ainsi, sur les 7.500.000 2CV produites et dérivées, approximativement 100.000 d'entre elles roulent encore sur les routes du monde, et il y a probablement beaucoup d'exemplaires 'à l'arrêt', dans des hangars, garages, et granges, recouverts de foin et poussière.... potentiellement voués à la 'réincarnation'!

La mission de Burton Car Company a donc réussi et, très rapidement, des centaines de Burton ont trouvé preneur, rugissant sur nos belles routes à travers toute l'Europe.



La technique

En plaisantant, Pierre-Jules Boulanger, alors Directeur technique de Citroën, en posant son regard affectueux sur son prototype de 2CV, le surnommait à l'époque: 'le vilain petit canard'! En effet, son idée, transmise à ses concepteurs, était de réaliser une automobile pour laquelle la fonctionnalité devait prévaloir sur l'esthétique...

Si bien qu'il avait réussi: la 2CV était bon-marché, suffisamment performante pour transporter 50 kilos de pommes de terre au marché, offrait une habitabilité satisfaisante pour accueillir une chèvre, et disposait d'une suspension tellement confortable qu'elle permettait le transport d'un panier d'oeufs sans aucune casse, même sur route défoncée! Gardant dès le début à l'esprit la maxime 'Pourquoi la route, allez savoir...?', bien que vieille d'un demi-siècle, mais pourtant si essentielle, Iwan et Dimitri ont conservé cette valeur comme base technique pour concevoir leur voiture de rêve...

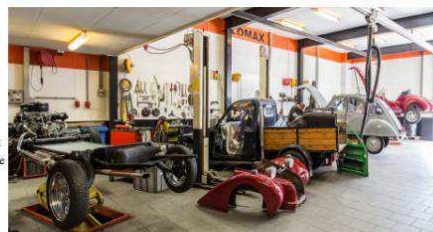


Philosophie: qualité et honnêteté

Les fondateurs Iwan et Dimitri travaillent ensemble 'main dans le main', comme avec tous leurs collaborateurs oeuvrant passionnément du début à la fin de la conception des Burton.

Au sein de l'entreprise, rayonne un vrai esprit de famille! De la salle d'exposition où vous pouvez admirer nos voitures neuves ou d'occasion, dans toutes les couleurs et finitions possibles selon votre envie, jusqu'à l'entrepôt de stockage de nos innombrables pièces détachées pour la 2CV, bon esprit et sérieux vous sont offerts.

Au travers de chaque nouvelle Burton que nous concevons, notre philosophie, notre mission: vous faire plaisir! Comme tout kitar même si votre Burton est assemblée par vos soins hors de nos ateliers, vous faites partie de la 'famille'... et, lors des rassemblements, bourses, et pour toute autre occasion, concernant votre Burton, écoutez le compliment récurrent des passionnés de belles automobiles:



Leurs ateliers

En particulier dans le domaine des techniques sophistiquées telles que la révision et la refonte des parties essentielles du moteur, Burton est même devenu un acteur mondial. Dans leurs ateliers techniques les produits sont réalisés en utilisant un équipement ultra-moderne, de nouveaux vilebrequins, arbres à cames, pistons et cylindres et cetera.



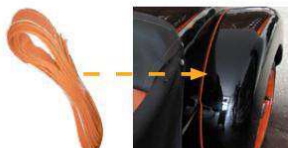
Les parties principales d'une Burton

Le kit Burton se compose de 8 pièces en polyester qui sont conçues intelligemment et prêtes à poser.

Les 20 ans d'expérience vous garantissent un produit et une finition de haute qualité. La transformation commence par la révision des composants d'origine de votre 2CV6 ou Dyane 6 dont vous avez besoin ou souhaitez réutiliser. Si vous démarrez les mains vides ou avec une 2CV 'donneuse' de très mauvaise qualité, vous pouvez opter pour une châssis roulant 100% révisé avec une carte grise.



A2.0100
Kit de base Classique
en couleur standard
€ 4.299,00



A2.0133
Joint d'aile en couleur
spéciale RAL
€ 75,00



A2.0140
Prix supplémentaire
pour couleur RAL
€ 325,00

A2.1150
Châssis roulant Burton
complet
Plateforme, essieux,
moteur, boîte vitesses,
suspension, faisceau
électrique, roues provisoires

Châssis avec
son certificat
d'immatriculation.
Sûrement la meilleure
option pour commencer le
montage de votre Burton!
€ 6.990,00



Le châssis et les essieux d'une Burton

De nombreuses pièces détachées de 2CV se trouvent encore en production dans le monde, mais la qualité n'est pas toujours présente. Il reste aussi des éléments essentiels qui ne seront jamais reproduits. Les pièces de 2CV ou éléments doivent être conservés afin de nous permettre de restaurer les pièces indispensables à ce bijou motorisé!



A1.8390
Essieu arrière renové
€ 610,00

A1.7731
Traverse crémallière
de direction
€ 325,00

A1.8395
Essieu avant renové
€ 899,00

A1.1505
Plateforme
cataphorèse
€ 750,00

VISITEZ NOTRE SITE WWW.BURTONFRANCE.COM POUR TOUTES
PIECES NÉCESSAIRES A LA CONSTRUCTION D'UNE PLATEFORME DE QUALITÉ

Les moteurs refaits à neuf par Burton Car Company

Burton Car Company rénove en interne les moteurs des Citroën 2CV. Les moteurs disponibles sont les suivants: 2CV6 et 2CV6 'Big-Bore'. Le moteur 2CV6 'Big-Bore' crée par Burton Car Company est disponible uniquement via Burton France.



Tous nos moteurs sont vendus sur une base d'échange standard, ce qui signifie que le même type de moteur doit être restitué. Celui-ci sera complètement remis à neuf. Les éléments du moteur non disponibles neufs sont totalement rénovés par nos soins.

Les anciens moteurs sont d'abord complètement démontés, nettoyés et tous les éléments mécaniques sont testés individuellement et évalués pour observer leur correspondance aux tolérances d'usine. Seuls les pièces qui ont passé avec succès tous ces tests seront réutilisées. Les autres pièces seront totalement reconditionnées pour être ensuite réutilisées. Les composants tels que vanes, guides de soupapes, pistons, coussinets, segments de piston, roulements et joints sont tous totalement remis en état. De cette manière, les moteurs se retrouvent à l'état neuf, d'autant plus que l'utilisation d'un outillage moderne permet de meilleurs résultats qu'avec l'outillage utilisé à l'époque!

Pour autant, le moteur étant remis à neuf, cela suppose de respecter une période de rodage, sur les 3000 premiers kilomètres. En effet, même si l'outillage utilisé pour cette remise en état fait appel aux technologies les plus modernes, la conception du moteur date quand même de 50 ans. Cette période de rodage est d'autant plus essentielle que les éventuels soucis mécaniques ultérieurs sont majoritairement

dus à un non respect de cet rodage.

Une puissance limitée
Donc une mécanique à respecter pendant le rodage. Ainsi, contrairement au moteur d'une voiture moderne évidemment plus puissante, et donc moins sensible à une éventuelle baisse de puissance, quoique toujours très fiable, le moteur de la 2CV doit pouvoir compter sur toute sa puissance pour donner un rendement optimal. Et c'est justement cette période de rodage qui est décisive pour la santé et la performance du moteur!

Aussi, pour respecter les différents composants du moteur, en particulier les segments de piston en contact avec la paroi des cylindres, il est essentiel de ne pas entraîner d'à-coups au moteur, et d'éviter toute surchauffe, donc d'avoir une conduite souple et raisonnable pendant cette période de rodage. Cela est d'autant plus vrai avec le performant moteur 2CV6 'Big-Bore', puisque celui-ci est plus sensible encore aux températures élevées, cela en raison des parois des cylindres plus minces. Précautions particulières sur les 1000 premiers kilomètres: ne pas dépasser 4000 trs/min., 80 km/h., et 30 min de fonctionnement moteur chaque parcour, cela au bénéfice de la température de la mécanique, et choisissez des trajets au dessin varié (pas autoroute) afin de conduire avec toujours des régimes moteurs non constants et oscillant entre 2000 et 4000 trs/min.

Après ces 1 000 km, procédez à une première révision: vidange de l'huile moteur avec changement du filtre à huile, cela afin d'éliminer les particules d'usure, contrôle des durites, et au besoin ajuster l'allumage et régler les soupapes.

Une vitesse excessive peut entraîner une surchauffe moteur par un nombre d'allumage excessif et des frictions cylindres / pistons trop importantes, d'où également une surconsommation de carburant. Un apport insuffisant d'air frais peut être la conséquence d'une grille d'aération partiellement bouchée, ou de fuites d'air, ou d'une mauvaise dissipation de la chaleur.

Période de rodage

A noter, une baisse du niveau d'huile moteur n'est pas anormal pendant la période de rodage, en effet une légère surconsommation d'huile moteur est habituelle au début de la vie du moteur. Les 2000 km suivant, vous pouvez pousser la mécanique jusqu'à 5000 trs/min. et opter pour des vitesses de croisiers constante sur des parcours type autoroute. A partir de 3000 km, parcourus, le moteur peut tourner à plein régime.

Pour chaque moteur remis à neuf acheté, Burton Car Company va reconditionner votre ancien moteur que vous avez démonté et livré, sans ses accessoires. Cela signifie que le collecteur complet, la pompe à essence, le circuit de refroidissement, l'allumage, les supports et le volant moteur, le reniflard de remplissage d'huile du bloc sont à retirer, avant reconditionnement du nouveau moteur. De préférence, vous avez retiré la vieille huile de votre ancien moteur avant livraison pour l'échange standard.

Garantie

Sur votre moteur remis à neuf acheté, vous disposez d'une Garantie moteur d'une année complète, quel que soit le kilométrage parcouru. Par contre, vous ne serez pas couvert par la Garantie moteur si le montage du moteur et de ses accessoires n'a pas été bien réalisé, si la consommation d'huile est anormale, si le carburateur est trop mal réglé, et bien sûr si le délai d'un an de Garantie est dépassé.

Huile et allumage

Burton Car Company recommande une huile de type minérale 15W40, toutes marques, et sans additifs comme TSL. Après la période de rodage, nous vous invitons à réaliser vos vidanges d'huile moteur tous les 7500 km, env., et / ou au

Burton Car Company recommande le montage d'un allumage électronique (par exemple le '123-Allumage') pour les moteurs remis en état neuf que nous proposons à la vente. Cette installation permet un excellent calage de l'allumage et un bien moindre risque d'endommager le moteur en faisant varier l'allumage. En outre, le réglage de l'allumage électronique est superflu.

Carburant

Tous les moteurs remis à neuf sont adaptés (soupapes trempées et sièges renforcés) à l'essence sans plomb avec un taux d'octane minimum de 95. Donc, vous pouvez utiliser du SansPlomb euro 95, du V-power (c'est à dire octane 97), du Super 98, également du Super 100.

Outils spéciaux

Nous vous recommandons de vous munir des outils spécifiques suivants: clé dynamométrique et jauge d'épaisseur. Placer le moteur sur une surface propre, stable et solide. Le capteur de pression d'huile est déjà monté, il se trouve sur le côté gauche du bloc. Au-dessus de ce capteur, la pompe à carburant doit être montée. Pour cela, insérez d'abord la goupille dans le bloc et monter la pompe avec la cale d'épaisseur (tourner et fixer la pompe à carburant avec 2 vis M7).

Utiliser des goujons M10 pour fixer la boîte de vitesse au bloc. Monter le volant moteur avec les boulons prévus à cet effet; il est recommandé d'utiliser une petite goutte de Loctite pour bien bloquer ces boulons. Le couple de serrage est de 42 à 45 Nm. Pour le serrage du volant, vous pouvez bloquer un tournevis long contre la couronne dentée. Sur le volant moteur, vous pouvez alors monter l'embrayage en utilisant les goujons M7, en vous assurant que le disque d'embrayage est bien centré.

A l'avant du bloc, les supports moteur seront fixés au châssis avec quatre boulons M10. Puis fixer l'ensemble avec les écrous filetés. Le kit moteur remis en état neuf livré comprend bien évidemment le carter d'huile, les cylindres, pistons et culasses, mais pas le collecteur, ni le circuit de refroidissement et autres accessoires tels que la goupille de remplissage d'huile (reniflard), l'alternateur, etc.

Lors de l'installation du moteur, ces pièces doivent donc être remontées. C'est alors l'occasion de les nettoyer et éventuellement les peindre pour rendre l'ensemble propre et esthétique. En outre, comme

les éléments sont démontés, que ce soit l'embrayage, la pompe à essence, le volant moteur ou autre, vous pouvez choisir de les remplacer par d'autres neufs, préventivement ou en cas de nécessité.

Si vous souhaitez installer un allumage électronique 123, c'est le moment! Pour cela, reportez-vous à la notice de montage de l'allumage. Le réglage de l'allumage peut alors se faire sur le bloc: utilisez une batterie ou une source d'alimentation en 12 volts. Connecter le moins sur un point situé sur le bloc, et le plus sur le fil rouge de l'allumage 123. Maintenant vous pouvez régler l'allumage manuellement.

Allumage

Après avoir réglé l'allumage, le cache en caoutchouc peut être remonté. Assurez-vous qu'il soit bien fixé. Connectez les fils correctement et les faire passer par le circuit de refroidissement à travers une baguette en caoutchouc. Monter le circuit de refroidissement. Pour cela, respecter le montage d'origine avec les vis prévus à cet effet. Assurez-vous que le montage soit aussi étanche que possible, cela autant au bénéfice du refroidissement moteur, que de l'efficacité du chauffage.

Ventilateur

A l'arrière du boîtier du ventilateur, se trouvent deux tuyaux, qui sont prévus par Citroën initialement pour le refroidissement des freins. Nous vous recommandons de ne pas conserver ce montage. Ainsi vous pouvez couper ces tuyaux et reboucher les trous. Ainsi, l'air canalisé est plus utile pour le refroidissement du moteur.

Le boîtier de ventilateur doit être monté sur la face inférieure des supports de moteur, donc utiliser les rondelles de montage ou écrous filetés. Assurez-vous que les supports soient bien en ligne. Si les supports du moteur sont fissurés, ils doivent être changés. Maintenant, la gouttière de remplissage d'huile (reniflard) peut être montée. Pour cela, utiliser un joint neuf. Puis, assemblez le support de fixation et de réglage de l'alternateur sous le boulon de droite.

Installation du collecteur

D'abord monter le carburateur sur le collecteur. Il doit être fixé avec quatre vis M8, mais celles-ci doivent avoir une épaisseur de 12, et non de 13. En effet, le joint sur le carburateur doit avoir la même épaisseur que celui situé sous la pompe à carburant. Ainsi, alors que le carburateur est démonté, le pre-

mier joint doit être désaïssi, et pour cela utiliser du papier de ponçage 'grain 150'. Contrôler qu'il n'y ait pas de défaut d'étanchéité, cela pourrait fausser la quantité d'air aspiré nécessaire au bon fonctionnement du carburateur. Pour le montage au-dessus et au-dessous du joint d'épaisseur, utiliser un joint en papier mince pour bien fixer l'ensemble. A présent, le collecteur peut être monté sur le bloc. Ainsi, le collecteur doit être fixé, à la sortie avec écrous M7 et, à l'entrée avec 4 boulons M7x20, avec à chaque fois une rondelle. Assurez-vous que tous les boulons soient bien dans l'axe, ils doivent pouvoir visser à la main. Si ce n'est pas le cas, attention le collecteur d'admission sera certainement plié, ce qui n'est pas être normal puisque le collecteur avait bien été déjà correctement monté dans le cadre de nos tests préalables! Maintenant, vous pouvez monter ventilateur et alternateur.

Le ventilateur est fixé avec un boulon M10 avec une clé 14 à pipe spéciale. Nous vous conseillons d'utiliser une rondelle frein neuve.

Alternateur

Installez l'alternateur sur le collecteur avec le boulon M9x110. Puis, inclinez l'alternateur sur le côté, et serrez la courroie trapézoïdale. La tension de la courroie sera correcte si vous pouvez l'écarter avec votre doigt sur 1 cm environ.

Installation du nouveau moteur

D'abord, fixer la boîte de vitesse sur le bloc moteur. Faites en sorte que les 2 pâtes soient correctement fixées sur leurs supports, et que la butée d'embrayage soit bien montée également.

Il faut que les cannelures de la boîte de vitesses glissent directement sur le disque d'embrayage; c'est pourquoi au besoin faites-vous aider par une 2ème personne, afin que le disque d'embrayage soit bien centré. Puis assemblez l'ensemble moteur sur le châssis, et raccorder correctement le système d'échappement et les différents câbles et tuyaux. Monter les bogues d'allumage (nous vous recommandons de monter des bogues neufs, du type Elyquem C62 ou équivalent). A présent, vous pouvez connecter les fils de bogues. Laissez tourner le moteur avec le démarreur jusqu'à ce que le voyant de pression d'huile s'éteigne. Vous êtes maintenant certains que l'huile a bien rempli tout le moteur! Après 5 minutes, positionnez le bouchon d'huile et mettez le contact. Le moteur peut alors être démarré. Une fois que le moteur est en marche, vous pouvez peu à peu augmenter le régime moteur!

Les meilleures pièces pour votre Burton

Toute personne décidée à transformer sa 2CV en Burton s'attend à un résultat parfait! Même si votre voiture a déjà des kilomètres au compteur, sa métamorphose sera une vraie renaissance. Avec un investissement modeste, vous pouvez d'ores et déjà commencer à apporter des améliorations à votre 2CV. Burton Car Company fournit tous les composants pour créer votre plateforme optimale, bien avant le montage de la carrosserie.

A1.430509
Moteur
602/652cc
refait
1599,00 € /
1799,00 €

A1.8705 Boîte de vitesses 2CV6 renouée. Tous les modèles boîtes vitesses disponibles. A partir de 999,00 €

A1.4331 Arbre à cames 2CV6 neuf 229,00 €

A1.3100 Pistons/ cylindres bigbore 652 CC 339,00 €

A1.4504 Powertube: kit de conversion soufflant 2CV 85,00 €

A1.4430 Pistons/ cylindres standard 9:1 2CV6 189,00 €

A1.1138 Carburateur refait. A partir 229,00 €

A1.1191 Carburateur 2CV6 neuf. Recommandé pour une Burton. Ce carburateur est construit dans le même style du Solex double corps 2CV6 26/18 et testé sur un moteur avant livraison 259,00 €

A1.4378 Vilebrequin 2CV6 599,00 €

A1.4321 Volant moteur allégé 2CV6 89,00 €

A2.5345 Faisceau Burton électrique complet et numéroté pour parfaits connexions 325,00 €

A1.4456 Kit complet de révision reniflard 2CV6 69,95 €

A2.5750 Ensemble dégivrage de pare-brise 100,65 €

A2.5700 Ensemble d'essuie-glace 265,00 €

A1.5108 Allumage électronique marque 123 Ignition model standard 155,00 €

A2.3700 Ensemble commande de pilotage 355,00 €

A2.5100 Ensemble échappement Burton complète 365,00 €

A2.1560 Poignée passager en acier inoxydable 39,00 €

A2.0550 Porte bagages en inox 199,00 €

A2.1380 Enveloppe pour garder le capot souple en arrière la banquette 55,00 €

A2.0500 Ensemble complète pour le hayon 155,00 €

A2.1795 Cric simple mais efficace 37,50 €

A2.5800 Housse de protection modèle Burton 185,00 €

A2.4100 Kit 4 Jantes sport en acier cru pour vulpériser 99,00 €

A1.9322/A1.9321/A1.9318 Combinaison de luxe pour roues classiques 214,50 €

A2.4110 Kit 4 jantes sport en couleur RAL 895,00 €

Le kit Burton est si intelligemment conçu qu'il vous permettra de rouler en accord avec la réglementation française si vous suivez les règles de construction. En plus de la coque de polyester, Burton Car Company a conçu un ensemble de composants spécifiques et éprouvés qui font la reconnaissance des Burton. C'est alors seulement que Burton Car Company fournit la petite plaque de la marque.



Au-delà des parties spécifiques de la Burton, l'usine fournit également un grand ensemble de composants pour augmenter la valeur de votre voiture, en l'élevant à un niveau haut de gamme ou en la rendant unique. En 15 ans, environ 1500 Burton ont été construites sans qu'aucune ne ressemble à une autre. Voici les pièces pour les rendre uniques.



La Burton, qui fête ses 15 ans en Europe, est devenue une voiture populaire. Avec son design admirable de haute qualité et indissociable de la 2CV, la Burton fait aujourd'hui l'objet d'un culte prisé. Une image soignée à travers des casquettes, des châles, des logos et de nombreux autres articles - des cadeaux originaux que vous pouvez retrouver dans notre boutique en ligne: www.burtonfrance.com



Il y a plus de dix ans, les premières Burton ont été importées en France. Les retards administratifs pour l'immatriculation des véhicules n'ont pas rendu la chose facile. Depuis 2011 et avec le soutien d'experts français, Burton France réalise un travail intensif pour l'acceptation des 2CV Burton sur les routes françaises. Grâce à cet investissement, le nombre de Burton immatriculées en France a doublé. Voici une sélection.

Les pièces pour le tableau de bord d'une Burton

Une des différences les plus frappantes entre une 2CV et une Burton, c'est le tableau de bord. La 2CV ne possédait que quelques interrupteurs, une horloge simple et deux jauges. À vous d'équiper votre Burton d'un vaste tableau de bord de sport ou d'un ensemble modeste. Voici quelques possibilités.



Pour embellir votre tableau de bord, il existe à la boutique Burton une fort jolie plaque en aluminium sur laquelle peuvent être montés les compteurs et accessoires. Le rendu esthétique apportera une touche sportive et racée, cela en complément des compteurs d'origine au style plutôt classique. À présent, vous pouvez choisir à loisir les instruments de bord, quant à leur forme et taille. Mais, les goûts et les couleurs heureusement divergent, donc chacun d'entre-vous pourra apporter sa touche personnelle.

Ainsi, d'une version très basique avec seulement les commutateurs et indicateurs les plus essentiels implantés directement dans le polyester, à la version la plus sophistiquée et distinguée. Le volant d'origine de la 2CV sied peu à la Burton. En effet, la plupart des Burton sont équipées comme les voitures anciennes françaises ou anglaises, avec un volant en bois, ou au type plus sportif, style 'Moto-Lita'. En outre, certains autres modèles sont équipés de volant compatible avec un antivol de direction positionné sur la colonne.

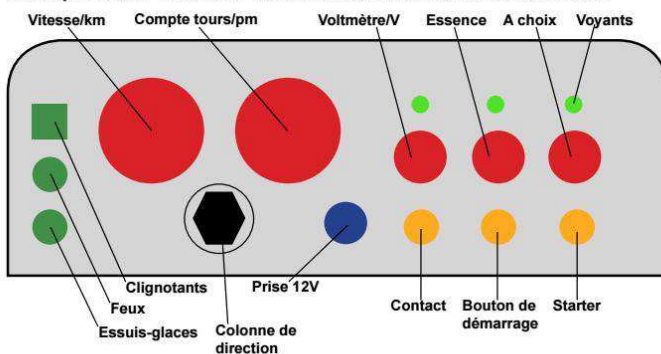
DISPONIBLE EN NOIR ET CHROME

A2.2400	Kit de 4 compteurs	€ 399,00	A2.2430	Voltmètre	€ 69,00
A2.2410	Compteur KM	€ 189,00	A2.2460	Température d'huile	€ 75,00
A2.2420	Compte tours	€ 149,00	A2.2450	Pression d'huile	€ 69,00
A2.2440	Jauge d'essence	€ 69,00			

DISPONIBLE EN NOIR ET CHROME

A2.2600	Kit de 4 compteurs	€ 499,00	A2.2670	Ampèremètre	€ 149,00
A2.2610	Compteur KM	€ 207,00	A2.2690	Unit lampes indication	€ 99,00
A2.2620	Compte tours	€ 225,00	A2.2630	Voltmètre	€ 80,00
A2.2640	Jauge d'essence	€ 80,00	A2.2650	Pression d'huile	€ 80,00

Exemple d'une structure de base d'un tableau de bord Burton



A1.2795 Set de cloches pour compteurs 35,00 €



Une large gamme d'interrupteurs et de voyants



Les sondes température et pression d'huile

LES VRAIS 'FANS' CONSTRUISSENT LEUR PROPRE VOITURE



La Burton est une voiture de sport atypique, pour amateurs de technique classique, simple et efficace. Elle se révèle bien plus désirable que les voitures modernes conçues à l'aide des techniques numériques modernes. Car dans un monde dans lequel nous sommes aujourd'hui devenus dépendants de tant de processus électroniques, rouler dans un véhicule construit à la main à partir d'une base existante depuis le milieu du siècle dernier, est un réel plaisir et offre un parfum de nostalgie incomparable. À l'époque, la première 2CV, la TPV était

conçue pour transporter un panier d'œufs, du lait de vache, ou un tonneau de vin sur le marché, cela dans une voiture spacieuse, abordable, simple, et qui pouvait aussi vous conduire le dimanche en famille à l'église. En 2013, la 2CV réincarnée sous la forme de la Burton est tellement plus polyvalente! Elle est la preuve tangible de la qualité et de l'ingéniosité de la Citroën la plus simple de conception commercialisée, et ce depuis la création de la marque. Et peut-être le plus intéressant de tout: vous pouvez la construire vous-même..!

UTILISATION QUOTIDIENNE

En positionnant le très utile hardtop (verrouillable), la Burton peut être utilisée au quotidien toute l'année. Elle constitue alors un moyen de transport économique, pratique et ludique, tant pour les trajets loisirs que travail! Aussi, utilisant une mécanique simple et éprouvée, la Burton sera toujours partante, pour tout type de parcours: nous le savons tous maintenant, la Burton est aussi fiable que confortable!

CARACTÈRE

Le créateur de la Burton, Dimitri Göbel, a réalisé un dessin raffiné, digne des plus belles voitures de sport classiques, mais pour autant tout à fait compatible avec la convivialité et le génie technique de la 2CV!



FIABILITÉ

Les 24 heures de Spa Francorchamps: en collaboration avec Burton Car Company, tous les ans, nos amis belges s'y illustrent, avec des performances exceptionnelles! De nombreux tests sur le moteur, la boîte de vitesses, l'aérodynamisme, etc., ont permis ces exploits. Résultat des ces expérimentations, la spectaculaire 2CV suralimentée via un turbocompresseur sera bientôt présentée sous forme de Kit.

TOUT-TERRAIN

Avant sa commercialisation, les créateurs ont développé la voiture pendant 12 années! A cet effet, toute une équipe d'ingénieurs a été formée. Ces passionnés ont testé la Burton dans toutes les conditions de route, mais aussi lors de compétitions automobiles comme les épreuves en 'Tout-terrain'! A ces occasions, ont été testées diverses protections contre les chocs, différents types de suspension et de rapport de la boîte.



LA BURTON DISTINCTIVE



A la naissance de la 2CV, la TPV (Très Petite Voiture) est un moyen de locomotion très pratique d'utilisation, mais elle n'est proposée qu'en une seule couleur et une seule variante. Son géniteur n'a pas pris en compte le design comme principal critère de conception, et cela pendant toute la carrière du modèle.

Photo: Giorgio Rolando Bonnet, Chiriac

TOIT SOUPLE OU PORTES 'PAPILLONS'

C'est pourquoi, ayant peu évolué, l'histoire ne retiendra pas cette voiture comme étant une pleine réussite industrielle. Même, l'ultime évolution de la 2CV ne représente qu'une simple amélioration de la version originale. Par contre, au fil des décennies, le côté 'ultra' pragmatique de la 2CV a progressivement évolué pour susciter simplement la joie, la passion du modèle, aussi les challenges sportifs, également la vision d'un monde ouvert et respectueux des valeurs naturelles. Et la Burton est l'aboutissement de cette évolution. Ainsi, cette '2CV-sport' se différencie beaucoup par son comportement dynamique, tant ses composants (1500 pièces) sont spécifiques.

Pour autant, sa conduite est à la portée de tous, et ce dans toutes les conditions de route: à l'aise par-

tout, sa conduite au grand air inspire toujours le sourire! Burton Car Company a conçu une jante 'Sport' spécifiquement pour la Burton. Cette jante est un peu plus large et affleure le bord des ailes pour donner une allure plus raccée. Elle a été utilisée intensivement, notamment lors des 24 heures de Spa Francorchamps.

Les roues à rayons vrais conviennent parfaitement au style de la Burton mais elles présentent beaucoup trop d'inconvénients, tant est si bien que nous vous les déconseillons vraiment, cela au bénéfice de notre jante 'Sport'. Egalement, vous pouvez utiliser des jantes standards de 2CV, peintes dans une couleur en harmonie avec celle de la carrosserie, ou des bandes autocollant blanches sur les pneus et bagues chromés.



Si vous choisissez d'équiper votre Burton d'une capote, votre auto sera bien plus polyvalente puisque vous pourrez l'utiliser avec plaisir même sous la pluie. Même si la capote est moins pratique qu'un toit rigide dans les conditions hivernales, pour autant elle offre plusieurs avantages. Ainsi, la capote peut être montée et démontée facilement, et ce en moins d'une minute. Egalement, elle se range aisément derrière le dossier des sièges. Sa structure est entièrement en

acier inoxydable. Il existe deux modèles de capote, 'basse' et 'haute'. La variante 'basse' offre suffisamment d'espace aux personnes de taille moyenne, comme dans une 2CV. Si vous montez des sièges cobra, ou pour les grands gabarits, nous vous conseillons d'opter pour la variante 'haute' qui permet un accès plus aisé pour entrer dans l'habitacle de votre Burton. Quel que soit le modèle choisi, la capote peut être commandée en différentes couleurs. Cela étant, pour

profiter de votre Burton durant toutes les saisons, nous avons également conçu un véritable toit amovible. Avec ses portières en papillon, la Burton se transforme en magnifique coupé. Et ainsi, vous pourrez conduire sous trois configurations différentes: Cabriolet, Targa ou Coupé. Oter les portes papillon ne prend que quelques minutes, et la partie arrière peut être démontée facilement. Ce hard-top existe en blanc ou en noir. Il est même possible de le peindre dans n'importe quelle teinte, également couleur bi-tons.



LES ECLAIRAGES

La qualité des composants d'éclairage fournis est d'un niveau élevé avec un design proche de celui de la 2CV originale. BCC a intégré ces éléments dans sa propre production d'évoluer avec les exigences de l'époque. Bien sûr, le conducteur sportif a un choix de produits d'éclairage supplémentaires.

En concevant la carrosserie de la Burton, les frères Göbel étaient soucieux d'avoir un éclairage de qualité en conformité avec les réglementations européennes applicables.



POLYESTER EN TOUTES COULEURS

Le rapport qualité/prix du polyester de la Burton est très favorable. La peinture n'est pas appliquée sur la carrosserie mais enduite sous forme d'un gel pour créer une couche protectrice. Celle-ci est beaucoup plus épaisse qu'une peinture conventionnelle pour voiture. Ainsi les moules des pièces de la carrosserie sont de très bonne qualité. Toutes les imperfections dans le moule sont immédiatement décelables, et ce pour toutes les pièces produites. C'est pourquoi, ils sont toujours très bien entretenus. Cette exceptionnelle qualité est le résultat de l'addition des éléments suivants: des matériaux sélectionnés pour leur solidité, une main d'œuvre qualifiée, une température précise respectée dans l'usine et un temps de durcissement du moule optimal. Les avantages de la couche de gel sur le polyester par rapport à une peinture conventionnelle sur de la tôle, sont: la légèreté, la résistance, la flexibilité et l'absence de corrosion possible. Même, toute rayure peut être effacée grâce au lustrage et au polissage. Donc, les éléments de carrosserie sont plus simples à usiner et ne demandent quasiment aucun entretien.



SELLERIE ET HABILLAGE

Le choix des couleurs à l'intérieur revêt une importance certaine, il peut apporter beaucoup de charme à votre Burton. C'est pourquoi, optez pour une couleur qui s'associe bien à celle de l'extérieur. Ainsi, prenez exemple sur les automobiles anciennes, au travers de livres ou sites internet. Plusieurs choix s'offrent à vous: banquette ou sièges 'Cobra', différentes couleurs de garnitures pour les intérieurs de portes, tapis de sol avec logo et beaucoup d'autres options possibles. L'emplacement des sièges est conçu pour accueillir la banquette arrière d'une 2CV. Cette banquette s'harmonise parfaitement avec le style de la Burton. Elle se positionne idéalement dans l'habitacle, sans espace entre le dossier et le panneau arrière. Egalement, vous disposez d'un très large choix de couleurs de garnitures en similicuir (50 teintes différentes possibles), et vous pouvez même composer avec différentes combinaisons de couleurs.



LES PARE-BRIS



Le vrai pilote porte un chapeau d'aviateur en cuir sur la tête, un foulard autour du cou, des lunettes de course pour les yeux, etc. Il défie le pluie et le vent, protégé par deux pare-vent en plein cintre afin de résister insectes, du sable et des pierres. Ce pare-vent classique est également fourni par Burton France. Mais le concepteur Dimitri Göbel a aussi donné à cette partie une forme plus contemporaine. Un pare-brise bas spécialement conçu pour les pilotes roulant toujours décapoté donne une allure sportive et cool, surtout combinée avec la version Burton sports, des ailes avant sur les roues.



Les différents types des pare-brises.



ESPACES INTELLIGENTS

Parce qu'il y a assez d'espace libre sous le capot d'une Burton les ingénieurs ont inventé une pièce d'option pour y accueillir la roue de secours.



Les différentes étapes pour construire une BURTON

1 Posséder une 2CV6 ou Dyane

Pour construire une BURTON vous-mêmes, vous aurez besoin d'une 2CV6 ou Dyane avec châssis, moteur et carte grise associés. Vous devrez commencer avec la révision et/ou l'amélioration du châssis roulant.



Ou vous pouvez même commencer avec un châssis neuf, complètement construit par notre atelier.
A partir de 8.990 €



2 Acheter un kit Burton en polyester classique ou sport à 4.299 €

Ne concerne que les pièces en polyester (photo). Il y a quatre couleurs standard sans frais supplémentaire. Prévoir un supplément de 300 euro pour les autres couleurs RAL.



3 Les pièces et ensembles de base recommandés en € TTC

Ces pièces sont spécialement conçues pour la BURTON. Vous en aurez généralement besoin pour assembler le kit en polyester sur le châssis et finaliser votre véhicule de base.



Visserie BURTON	139,00
Fixations ailes, caisse, châssis, tapes	115,00
Système volant complet + colonne	438,00
Charnières, calandre capot et malle	538,00
Compteurs, interrupteurs, témoins tableau de bord	509,00
Kit commande vitesse longue et divers	359,00
Cadre et ceintures sécurités 2 points	259,00
Faisceau électrique	325,00
Pare-brise avant modèle haut	599,00
Ensemble dégivrage et essuie-glaces	365,00
Echappement BURTON complète	365,00

4 Les pièces et ensembles en option

Ces éléments sont des options qui dépendent de vos souhaits personnels. Vous pouvez décider de réutiliser certaines pièces de votre 2CV, de les produire vous-mêmes ou de les acheter plus tard. Exemples:

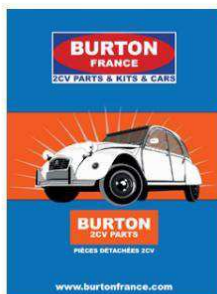
Tonneau-couvert avec insert volant	225,00
Ensemble rétroviseurs	95,00
Toit noir souple (capote)	1.350,00
Ensemble éclairage	629,00
Cadre et ceintures 3pts.	775,00
Ensemble revêtement banquette 2CV AR	675,00
Et cetera

5 1001 accessoires pour tous les goûts

Souvent, ces composants de personnalisation sont achetés plus tard, lorsque votre BURTON de base est prête. Parmi ceux-ci on trouve des éléments chromés, jantes de sport, sièges Cobra, tapis, logos, etc.

Rouler en Burton en France: l'immatriculation et l'homologation.

1. L'homologation est trop souvent confondue avec l'immatriculation, alors qu'elles sont deux choses distinctes.
2. Homologation' est en fait un terme technico-juridique du jargon automobile, inusité des particuliers. L'immatriculation' veut dire obtention d'une Carte Grise, en fait autorisation d'emprunter les routes.
3. Chaque voiture (y compris une Burton) qui est acceptée par l'administration nationale d'un pays de l'UE, et techniquement approuvée dans ce pays, devrait se voir acceptée pour la France.
4. La loi française prévoit que les voitures d'importation de plus de 30 ans doivent également répondre à un certain nombre de règles de sécurité complémentaires, édictées par la DREAL.
5. BURTON FRANCE fournit cette liste de ce 'pack' de sécurité sur demande, pour que tous ceux qui souhaitent construire une Burton sur la base d'une Citroën 2CV française, ou d'importer une Burton, puissent se conformer d'avance à ces règles.
6. Une Burton [construite selon le manuel et avec les pièces de Burton Car Company] n'est pas un 'kitcar', selon la définition traditionnelle. Une telle Burton reste une Citroën 2CV inchangé (ça veut dire: moins d'un tiers [1/3] a été modifié). A proprement parler conformément à la réglementation européenne, elle reste donc conforme à l'approbation originale [homologation] du véhicule 'donneur'. Burton n'est plus qu'une dénomination commerciale particulier d'une Citroën 2CV/Dyane.
7. Dans un 'kitcar' une carrosserie au choix [par exemple Cobra] habille des éléments [souvent modifiés] comme les roues, moteur, châssis, suspension d'origines diverses, par exemple Ford, Jaguar, Opel, etc... Le résultat est - dans la plupart des cas - une voiture modifiée de plus d'un tiers, ce qui lui fait recevoir parfois une nouvelle 'marque'.
8. L'immatriculation d'une BURTON en tant que nom de marque au lieu de CITROEN sur la Carte Grise est impossible, et jamais délivré! Une Burton reste donc toujours une Citroën 2CV/Dyane, avec dénomination commerciale BURTON.
9. Chaque Citroën 2CV, partant d'un châssis et d'un moteur sans modification [châssis roulant complet] et qui porte une carrosserie Burton, peut emprunter toutes les routes de France, sous réserve d'être acceptée au contrôle technique, et d'être régulièrement assurée par un contrat mentionnant expressément les modifications apportées.
10. L'utilisateur de chaque 2CV Burton importée sous immatriculation étrangère [le plus souvent néerlandaise], ou de chaque Citroën 2CV avec Carte Grise à son nom portant la carrosserie Burton [donc transformée en Burton], peut être assuré tous-risques en France.



Burton et les pièces détachées de la 2CV

Burton France peut vous aider à choisir parmi plus de 3.000 composants disponibles, plus que ce document pourrait décrire. Vous pouvez visiter notre site Web en ligne ou regarder des vidéos d'instructions, nous téléphoner ou nous envoyer un courrier électronique pour recevoir nos conseils, demander un catalogue imprimé des pièces détachées techniques en français (pour la 2CV, Ami, Dyane, et Méhari), ou demander devis. Vous pouvez également apprécier notre petite boutique dans le beau village Candes-St-Martin et vous assoir autour de la table pour poser vos questions. 2CV Burton France, 1 rue du Bac (coin route de Compestelle et rue du Port), 37500 Candes-Saint-Martin, 02 47 93 49 09, burtoncar@burtonfrance.com, www.burtonfrance.com



2CV PARTS & KITS & CARS

1 Rue Du Bac - 37500 Candes-Saint-Martin

H: Lundi - Vendredi: 10h-19h / Samedi: à RDV

T: 02 47 93 49 09 - W: www.burtonfrance.com

E: burtoncar@burtonfrance.com

F: www.facebook.com/burtoncarfrance

